



Kippaufbau mit Mehrkammer-Heckbeladesystem

Dump body with multi- chamber rear loading system

Einsatzbereich

Der Loosen-Lkw-Kippaufbau mit Mehrkammer-Heckbeladesystem ist speziell für die Entsorgung von Schlachtabfällen konzipiert.

Range of applications

The Loosen dump body with multi-chamber rear loading system is specifically designed for disposal of food waste.

Erfahrungswerte

Der Loosen-Lkw-Kippaufbau mit Mehrkammer-Heckbeladesystem ist seit über 40 Jahren Bestandteil des Loosen-Fahrzeugbau-Programms. Die Konstruktion hat sich bei der Entsorgung von Schlachtabfällen hervorragend bewährt. Dabei konnte das System durch seine Betriebssicherheit überzeugen. Das günstige Kosten-/Leistungs-Verhältnis rundet das Bild eines zuverlässigen Partners bei der Entsorgung von Schlachtabfällen ab.

Our industry experience

Featured in its range for over 40 years, the Loosen multi-chamber rear loader body is designed for slaughtering waste disposal. With a robust design, the dump body delivers good value for money from a leader in slaughtering waste disposal solutions.

Wofür wir stehen

Die Fertigung individueller, betriebsspezifischer Fahrzeugaufbauten erfordert immer Maßarbeit. Diese Maßarbeit - das Eingehen auf besondere Arbeitsprobleme und deren Bewältigung - ist unsere Stärke. Der Firma Carl Loosen GmbH & Co. KG steht dafür qualifiziertes Fachpersonal zur Verfügung. Viele Facharbeiter sind seit über 25 Jahren mit dem speziellen Fahrzeugbau beschäftigt. Bereits in den 70er Jahren wurde das Unternehmen mit seinen Entsorgungsfahrzeugen auch für den Umweltschutz tätig. So können wir heute für alle Fahrzeug-Aufbauten eine zweijährige Garantie übernehmen.

What we stand for

Manufacturing vehicle bodies meeting specific customer requirements always calls for precision engineering. We deliver this level of expertise and excel at working out solutions for your unique requirements. The Carl Loosen GmbH & Co. KG company has qualified personnel to meet your needs. Many of our technical staff have been working in the specialist vehicle manufacturing for more than 25 years. Our company was already thinking green in the production of waste collection vehicles in the 1970s. All vehicles have a two-year warranty.



Der Kippaufbau mit Mehrkammer-Heckbeladesystem

Konstruktionsmerkmale

Die Lkw-Kippaufbauten der Modellreihe 5000 sind mit einem Mehrkammer-Heckbeladesystem ausgestattet. Der Behälter des Fahrzeugs mit der Ident-Nr. 7056 hat BK 2-Zulassung. Der Behälter ist mit drei Klappdächern ausgerüstet. Für das Beladen ist die Verwendung von in Größe und Form unterschiedlicher Abfallsammelbehältern möglich. Dabei sind Kippaufbau und Ladepodest komplett aus Edelstahl gefertigt.

Die Absicherung der unterschiedlich großen Abfallsammelbehälter beim Beladevorgang übernehmen drei verschiedene Sicherungskomponenten.

Das Ladepodest besteht aus dem Rahmen, den beiden schwenkbaren Aufnahmehebeln und dem Klemmbügel mit seiner klappbaren Zwischenstange. Ferner aus der Podestplatte, die herunter geklappt werden kann und zur Aufnahme der GMT sowie Tierkörpern dient. Herunter geklappt liegt die Podestplatte links und rechts auf je einer Konsole auf. Die Podestplatte kann durch Federriegel in der gewünschten Position gehalten werden. Die beiden Aufnahmehebel werden mit je einer Sicherungsfeder nach

Bedarf entweder in Grundstellung oder in herausgeschwenkter Arbeitsposition gehalten. Links und rechts am Rahmen des Ladepodestes ist der Klemmbügel mit seiner klappbaren Zwischenstange gelagert. Der Klemmbügel ist das zentrale Sicherungselement bei der Aufnahme der GMT. Links und rechts am Rahmen ist je ein Hydraulikzylinder angebracht. Durch diese wird ein Aufstellen bzw. Ablegen des Klemmbügels ermöglicht. Im Rahmen des Ladepodestes ist links und rechts je ein Gummi-Element eingebaut. Diese Gummi-Puffer erlauben eine gedämpfte Ablage des Klemmbügels.

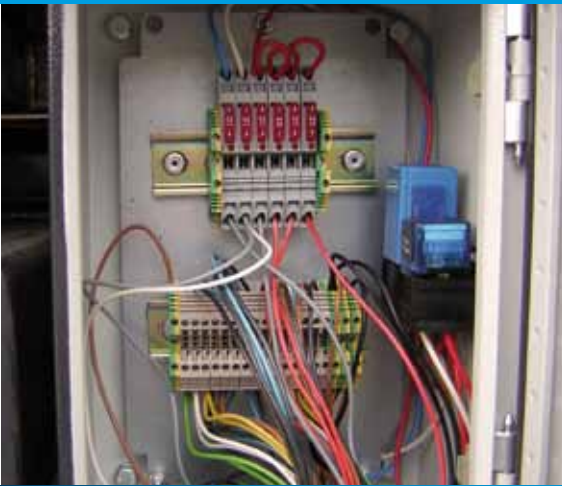
Sobald das Ladepodest über den Nebenantrieb des Lkw betriebsbereit ist, blinken in Höhe des Ladepodestes zwei gelbe Warnleuchten. Darüber hinaus bietet das Ladepodest eine weitere Aufnahmemöglichkeit für Roll-Sonderbehälter. Hierbei ruhen die Aufnahmezapfen dieser großvolumigen Behälter in zwei Klauen. Diese Klauen sind links und rechts am Rahmen des Ladepodestes positioniert. Um eine sichere Lagerung der Aufnahmezapfen des Behälters in den Klauen zu erzielen, sind die Klauen in der Breite verstellbar.

Zur Standardausstattung gehören: Kennzeichnung der Handsteuerventile für die hydraulische Entleerung der Abfallsammelbehälter mit Hinweisschildern und die Fernsteuerung mit Kabelfernbedienung mit Tastenbelegung durch Symbole. Eine Funkfernsteuerung ist gegen Aufpreis lieferbar. Abweichende, individuelle Kundenwünsche können berücksichtigt werden. Der Kippaufbau ist an seinem Heck mit drei hydraulisch zu betätigenden Klappdächern ausgestattet. Diese Dächer sind für einen störungsfreien Betrieb mit Edelstahlscharnieren gelagert. Um zu verhindern, dass flüssige Schlachtabfälle austreten, sind die Klappdächer mit verschleißfesten Gummidichtungen ausgerüstet. Für die BK 2-Zulassung hat der Behälter die entsprechende Ausrüstung.

Sicheres Handling

Die Bewegung der Hub-Schiebearme des Beladesystems kann sowohl über Handsteuer-Ventile als auch über Kabelfernbedienung bzw. Funkfernsteuerung erfolgen. Die Handsteuerung kommt zur Anwendung, wenn umfassende Sicherheit im Arbeitsablauf gewährleistet ist. Gegenüber der Handsteuerung erlaubt das Arbeiten mit der Kabelfernbedienung einen geräumigen Überblick über den gesamten Bereich der Aufnahme der Abfallsammelbehälter einschließlich aller Maschinenbewegungen. Der Bediener arbeitet unter Ausnutzung der Länge des Spiralkabels aus einer sicheren Distanz heraus. Er kann dabei auf die Steckanschlüsse zurückgreifen, die auf beiden Seiten des Lkw-Kippaufbaus installiert sind. Der Bediener kann so alle eintretenden Gefahren und Ursachen für eventuelle Störungen im Arbeitsbereich rechtzeitig erkennen. Nicht zuletzt schützt sich der Bediener damit auch selbst gegen Unfälle.





Dump body with multi-chamber rear loading system

Design features

The 5000 series dump body features a multi-chamber rear loading system. The vehicle container (model no. 7056) meets BK2 code requirements. The container has three closing roofs. This rear loader accommodates waste collection containers of varying size and shape. The dump body and loading platform are made of stainless steel.

Three different safety components ensure that bins of varying size can be safely loaded.

The loading platform consists of the frame, both pivoting lift arms and the gripping arm with collapsible centre rod. It also has a platform plate which folds down and can be used for loading GMT bins and animal carcasses. When folded down, the platform plate rests on brackets on the left and right. The platform plate can be held in the desired position by a spring latch.

A safety spring allows the two lift arms to be held in either the resting or working position, as required. There is a gripping arm and collapsible centre bar mounted on the left and right of the loading platform frame. The gripping arm is the central safety com-

ponent for loading GMT bins. A hydraulic cylinder is installed on the left and right side of the frame. This allows the gripping arm to be set down or put into position. A rubber element is installed on the left and right side of the loading platform frame. These rubber dampers allow the gripping arm to be lowered softly.

As soon as the loading platform is ready for operation via the auxiliary drive, two warning lights start blinking at the height of the loading platform. In addition, the loading platform is also able to lift special roller containers. The centring pivots of the high-volume containers rest in two claws. These claws are positioned on the left and right side of the loading platform frame. The width of the claws can be adjusted to ensure safe mounting of the container's centring pivots.

Standard equipment includes: Instruction markings for the manual control valves for hydraulic emptying of waste collection containers and a cable-connected remote control unit with keypad and icon symbols. A wireless control is available for an extra charge. Customized versions upon request. The dump body is equipped with three clo-

sing roofs with hydraulic control at the rear. These roofs have stainless steel hinge supports for trouble-free operation. In order to prevent liquid slaughtering waste from leaking, the closing roofs are equipped with abrasion-resistant rubber seals. The container is equipped to meet BK2 code requirements.

Safe handling

The movement of the loading system's lift / pushing arms can be controlled either by using manual control valves, cable or wireless remote control. The manual control is used if an added degree of safety is required during work operations. Unlike manual control, using a cable remote control allows the entire waste loading area and all machine movements to be monitored. The operator can work from a safe distance by stretching the spiral cable. The cable remote control can also be plugged into sockets on either side of the roll-off container. This allows the operator to respond in good time to any hazards or other possible causes of a malfunction in the work area. Not least important, the operator can also protect himself against accidents.





Technische Angaben

Wir kennen Ihre Wünsche

... und arbeiten an ihrer Realisierung, wo immer sie technisch möglich ist. Wir übernehmen die Ausstattung des Behälters für eine BK 2-Zulassung und bauen bis zu drei Klappdächer bei Mehrkammern ein. Rückwand und Trennwände konstruieren wir für hydraulische Steuerung. Unsere Entsorgungsfahrzeuge werden auf Wunsch mit einer Waage geliefert. Die Installation einer Hochdruck-Reinigungsanlage ermöglicht eine problemlose Säuberung der Abfallsammelbehälter. Ein zusätzlicher Wasserbehälter ermöglicht den Einsatz von Desinfektionsmitteln bei Säuberungen. Wir liefern einen Sonderbehälter mit hydraulischer Hubvorrichtung für den Transport von Tierfellen. Eine im Fahrerhaus eingebaute Kamera dient der Sicherheit beim Rückstoßen zu aufzunehmenden Sammelbehältern. Wir installieren Sonderbeleuchtung am Fahrzeug. Schließlich dient eine Zentralschmieranlage der Fahrzeugwartung.

We understand what your needs are

... and work toward delivering the right solution for you where technically feasible. The container can be equipped to meet BK2 code requirements and the multi-chamber bodies designed with up to three closing roofs. The rear and separating walls can be designed for hydraulic control. Our waste collection vehicles can also be equipped with a weight scale. Installation of a high-pressure cleaning system allows waste collection containers to be easily cleaned. An additional water container allows disinfectants to be used during cleaning. Loosen GmbH can supply a special container with hydraulic lift for transporting animal furs. A camera installed in the driver's cab ensures safe reversing when picking up collection containers. Special lighting can be installed on the vehicle. A central lubrication unit ensures easy servicing.

Identifikation

Kippaufbau mit
Mehrkammer-Heckbeladesystem
Typ 5000-1017, mit BK-2 Zulassung
Behälter – Ident-Nr. 7056

Behälter Abmessungen

Länge im Lichten: ca. 4.800 mm
Breite im Lichten: ca. 2.050 mm
Höhe im Lichten: ca. 1.700 mm

Fahrzeuggewichte

Leergewicht: ca. 10.000 kg
Zulässiges Gesamtgewicht: 18.000 kg

Beladesystem

Ladepodest Typ 5098-1001
zur Aufnahme von
1 – 3 GMT 240 / 1 – 3 GMT 120 oder
1 Stück MGB 1100 / 1 Stück MGB 770 /
1 Stück Rollsonderbehälter Typ 5900-1004
oder Tierkörper bis max. 1.500 kg

Technical specifications

Model type and number

Type 5000-1017 multi-chamber rear loader
dump body with BK2 approval

Container dimensions

Length, measured inside: approx. 4,800 mm
Width, measured inside: approx. 2,050 mm
Height, measured inside: approx. 1,700 mm

Vehicle weights

Empty weight: approx. 10,000 kg
Max. allowed weight: approx. 18,000 kg

Loading system

Loading platform type 5098-1001
for loading 1 – 3 GMT 240 bins / 1 – 3 GMT
120 bins or 1 MGB 1100 or 1 MGB 770 bin /
1 special roller container type 5900-1004 or
up to 1,500 kg of animal carcasses

Carl Loosen GmbH & Co. KG Stahl-Maschinen-Anhängerbau

Einfahrt und Warenannahme
Matthias-Erzberger-Straße 8 – 18
55411 Bingen

Briefpostzustellung
Keppsmühlstraße 2 – 6
55411 Bingen

Telefon: +49 6721 1546-0
Fax: +49 6721 1546-22
E-Mail info@loosen-fahrzeugbau.de
<http://www.loosen-fahrzeugbau.de>

FAHRZEUGBAU
Loosen